



CHAMBRES D'HÔTES ET GÎTE DU DOMAINE DE BEL EBAT - PAUCOURT - MONTARGIS



CHAMBRES D'HÔTES ET GÎTE DU DOMAINE DE BEL EBAT - PAUCOURT

Bienvenue dans nos chambres d'hôtes et gîte du
Domaine de Bel Ebat à Paucourt

<https://domainedebelebat45.fr>

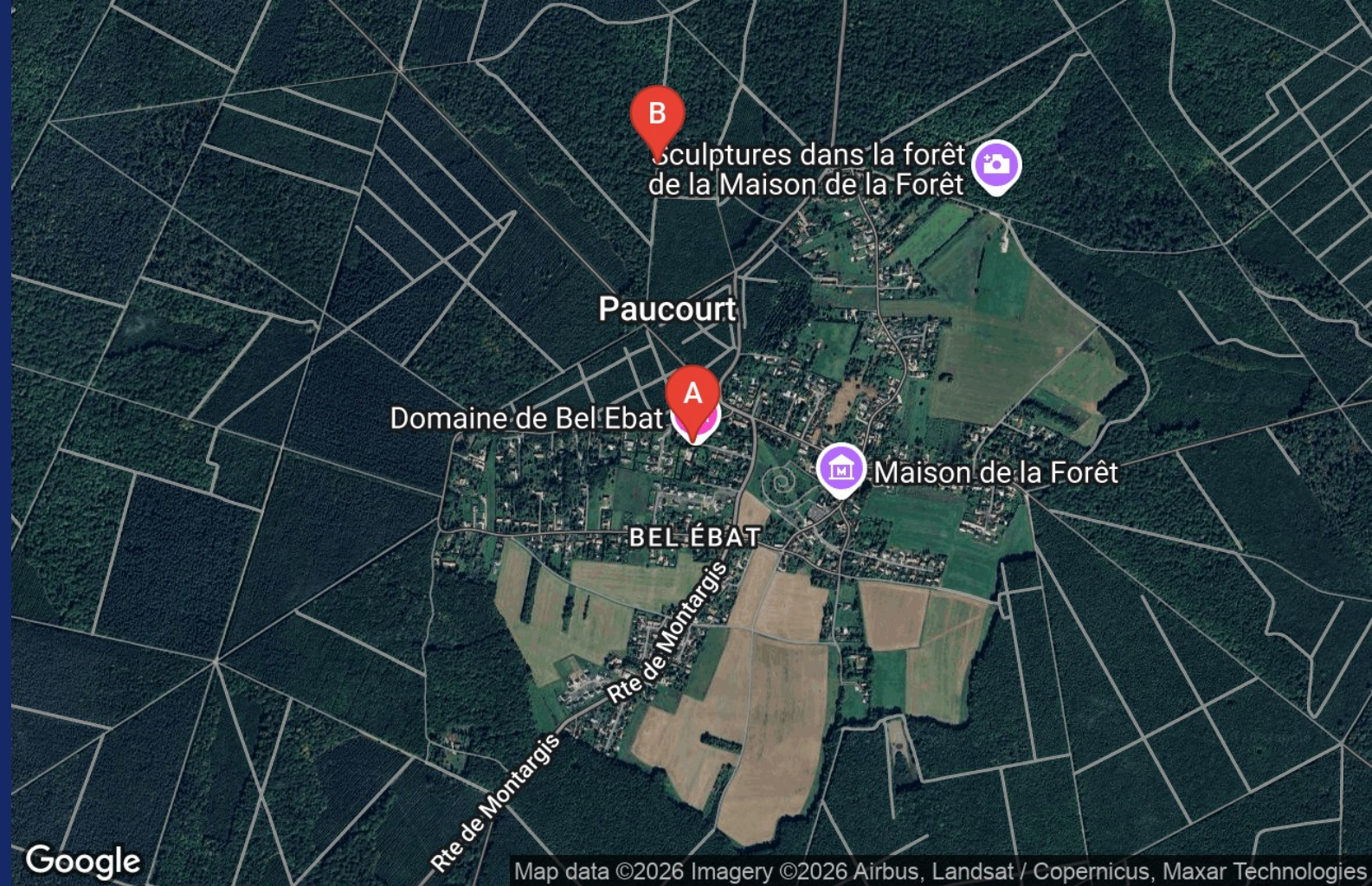


Arnaud De Jessé

☎ 06 74 85 64 38

A Chambres d'hôtes Domaine de Bel Ebat -
Paucourt : 191 Allée de Bel Ébat 45200
PAUCOURT

B Gîte du Domaine de Bel Ebat - Paucourt:
1191 Allée de Bel Ébat 45200 PAUCOURT





Chambres d'hôtes Domaine de Bel Ebat - Paucourt



Sante Teresa



Leblon



Tijuca

Le Domaine de Bel Ebat propose une table d'hôte et une connexion WiFi gratuite.

Ce Bed & Breakfast dispose d'une télévision à écran plat et d'une salle de bains privative avec sèche-cheveux, articles de toilette gratuits et bidet.

Un petit déjeuner continental et buffet est servi chaque matin au Domaine de Bel Ebat.

L'établissement possède une aire de jeux pour enfants.



Infos sur l'établissement

 *Communs*

 *Activités*

 *Réseaux*

 *Stationnement*

 *Services*

 *Extérieurs*





Sante Teresa



Chambre



2

personnes



1

chambre



30

m²

Chambres

Chambre(s): 1

Lit(s): 1

dont lit(s) 1 pers.: 0

dont lit(s) 2 pers.: 1

*Salle de bains / Salle
d'eau*

WC

Cuisine

Autres pièces

Media

Autres équipements

Chauffage / AC

Exterieur

Divers



Leblon



Chambre



4

personnes



1

chambre



40

m²

Chambres

Chambre(s): 1
Lit(s): 3

dont lit(s) 1 pers.: 2
dont lit(s) 2 pers.: 1

*Salle de bains / Salle
d'eau*

WC

Cuisine

Autres pièces

Media

Autres équipements

Chauffage / AC

Exterieur

Divers





Tijuca



Chambre



4

personnes



1

chambre



40

m²

Chambres

Chambre(s): 1
Lit(s): 3

dont lit(s) 1 pers.: 2
dont lit(s) 2 pers.: 1

*Salle de bains / Salle
d'eau*

WC

Cuisine

Autres pièces

Media

Autres équipements

Chauffage / AC

Exterieur

Divers



A savoir : conditions de la location

Arrivée

Départ

*Langue(s)
parlée(s)*

*Annulation/
Prépaiement/
Dépot de
garantie*

*Moyens de
paiement* Chèques Vacances

Ménage

*Draps et Linge
de maison*

*Enfants et lits
d'appoints*

*Animaux
domestiques* Les animaux ne sont pas admis.

Tarifs

Chambres d'hôtes Domaine de Bel Ebat - Paucourt

Nos tarifs et nos disponibilités sont actualisés sur notre site :
<https://domainedebelebat45.fr>



Gîte du Domaine de Bel Ebat - Paucourt



Maison



10

personnes



5

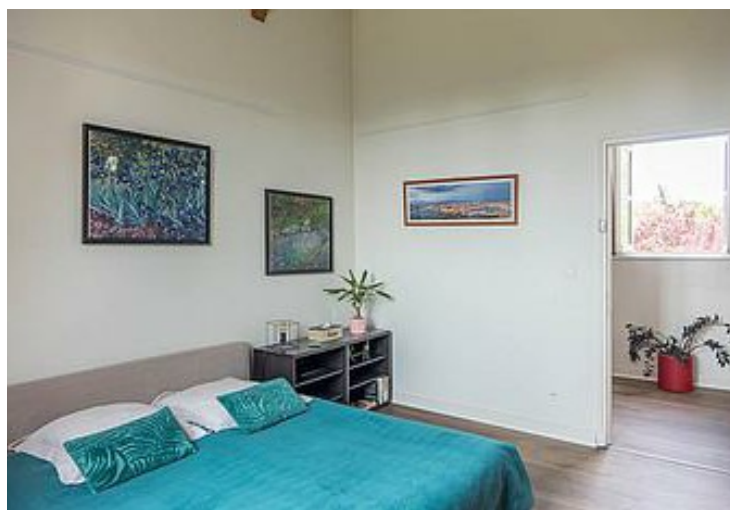
chambres



0

m²

Au rez-de-chaussée, un salon, une salle à manger, une cuisine équipée et un wc indépendant. A l'étage, un petit salon et 5 chambres : - la chambre "Amarelo" avec 1 lit 160 cm avec sa salle de bain privative ouverte dans la chambre - la chambre quadruple "Azule" : suite avec 2 chambres, 1 avec 1 lit 160 cm et l'autre avec 2 lits simples 90 cm. TV écran plat. Salle de bain privative. - la chambre quadruple "Verde" : suite avec 2 chambres communicantes, 1 avec 1 lit 160 cm et l'autre avec 2 lits simples 90 cm. TV écran plat. Salle de bain privative. Parking privé sur place et jardin à votre disposition. Tarif tout inclus : chauffage compris, draps et linges de toilette fournis, lits faits à l'arrivée et ménage de fin de séjour compris.





Pièces et équipements

Chambres Chambre(s): 5
Lit(s): 0
dont lit(s) 1 pers.: 0
dont lit(s) 2 pers.: 0

*Salle de bains / Salle
d'eau*

WC

Cuisine

Congélateur

Lave vaisselle

Autres pièces

Media

Télévision

Autres équipements

Lave linge collectif

Chauffage / AC

Chauffage

Cheminée

Exterieur

Salon de jardin

Divers

Infos sur l'établissement

 *Communs*

 *Activités*

 *Réseaux*

 *Stationnement*

 *Services*

 *Extérieurs*

A savoir : conditions de la location

Arrivée

Départ

*Langue(s)
parlée(s)*

*Annulation/
Prépaiement/
Dépot de
garantie*

*Moyens de
paiement* Chèques Vacances

Ménage

*Draps et Linge
de maison*

*Enfants et lits
d'appoints*

*Animaux
domestiques* Les animaux ne sont pas admis.

Tarifs

Gîte du Domaine de Bel Ebat - Paucourt

Nos tarifs et nos disponibilités sont actualisés sur notre site :
<https://domainedebelebat45.fr>

Mes recommandations

Découvrir Montargis et ses alentours

Loiret balades

OFFICE DE TOURISME DE MONTARGIS
WWW.TOURISME-MONTARGIS.FR



Restaurant sur le Lac

☎ 02 38 94 75 46

Parc de Loisirs 3, rue du gué aux biches

4.7 km
📍 CHALETTE-SUR-LOING



Après douze ans passées à l'Auberge de Conflans, Gaëlle et Suor Heng sont heureux de vous accueillir au Restaurant sur le Lac de Châlette sur Loing. Situé sur un site remarquable, les grandes baies vitrées vous offrent un panorama exceptionnel. Dans un cadre moderne et chaleureux, le restaurant dispose de deux grandes salles, une petite véranda et une grande terrasse. Salles entièrement relookées en 2021. Parking à 50 m. Le Chef Suor propose une cuisine délicate et raffinée, dans la tradition française. Et pour certains plats, quelques touches de saveurs asiatiques dues à ses origines cambodgiennes. Maître Restaurateur, il est engagé dans la démarche du « Frais Maison » et travaille en collaboration avec trois producteurs locaux, Florence Cabart, Adeline Bodard et Olivier Chaloché.



Base Nautique de Cepoy

☎ 06 74 12 60 37

Lac de Cepoy

📄 <https://www.ville-cepoy.fr/base-nautique>

3.4 km
📍 CEPOY



Babord toute ! Envie de large, voileux de tous âges et de tous niveaux prenez place à bord de dériveurs, planches à voile ou voiliers habitables pour une petite navigation familiale sur cette ancienne sablière aujourd'hui plan d'eau de 40 ha. Pour ceux qui ne barrent pas, ils pourront s'embarquer pour une promenade commentée en bateau (sur rendez-vous du 1er avril au 31 octobre). Côté terre, le site est propice à l'observation ornithologique et à la randonnée pédestre : n'oubliez donc pas vos jumelles ! Les activités de la base nautique sont accessibles les samedis, dimanches et jours fériés.



Pêche à l'étang de Vaussel de Cepoy

☎ 02 38 56 62 69

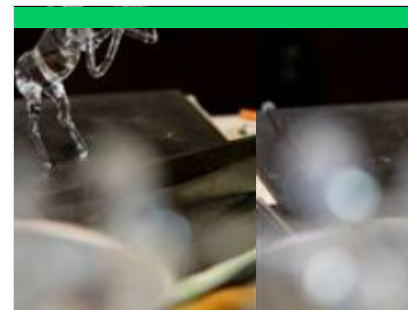
Quartier de Vaussel

📄 <https://federationpeche45.fr/parcours-la>

3.6 km
📍 CEPOY



Plan d'eau labellisé parcours passion d'une superficie de 12.3 Ha, intégré dans un ensemble de plan d'eau Labellisé Station Verte / Station Pêche. Panneaux d'informations pêche sur place. Parcours no kill carnassiers. Remise à l'eau obligatoire et immédiate des prises. Seules les techniques de pêche aux leurres, au mort manié et à la mouche sont autorisés pour la pêche des carnassiers Petit plus, float tube autorisé (mais pas les embarcations)



Art et Cristal

☎ 06 36 84 50 38

46 Rue de la Fonderie

4.2 km
📍 CHALETTE-SUR-LOING



Réalisation de sujets en verre filé au chalumeau utilisant du verre en baguette borosilicate. Les sujets présentés sont en majorité animaliers et il y a aussi des sujets floraux. Découvrez cet art grâce aux stages d'initiation de 2 heures ! (selon disponibilités)



Piscine découverte R. Girardy

☎ 02 38 55 49 95 ☎ 07 61 88 09 59

avenue Chautemps

📄 <https://lespiscinesdemontargis.fr/>

4.4 km
📍 MONTARGIS



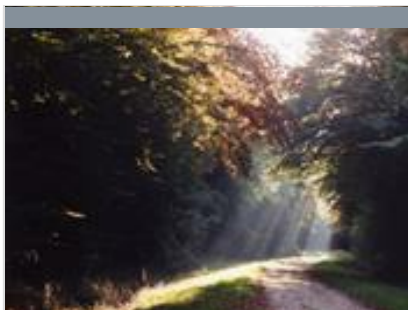
Venez plonger avec nous au milieu d'un écran de verdure dans la forêt.

Mes recommandations (suite)

Découvrir Montargis et ses alentours

Loiret balades

OFFICE DE TOURISME DE MONTARGIS
WWW.TOURISME-MONTARGIS.FR



De l'arbre à l'eau

Maison de la Forêt

0.5 km
📍 PAUCOURT



Au départ de Paucourt, cette agréable balade vous mènera à travers la forêt domaniale de Montargis. Prenez le temps d'observer les différentes espèces de plantes et d'animaux que vous pourrez croiser lors de votre passage en forêt ! Ensuite, vous aurez l'occasion de flâner le long du canal du Loing et des lacs de Cepoy et Chalette, des lieux où règnent calme et sérénité... Un véritable moment d'évasion à deux pas de Montargis. Pour parfaire votre escapade, nous vous recommandons une halte à la Maison de la Nature et de l'Eau, située dans l'ancienne maison éclusière du site des Trois Canaux, ainsi qu'à la Maison de la Forêt. Vous nous en direz des nouvelles 😊



Étangs de Cepoy

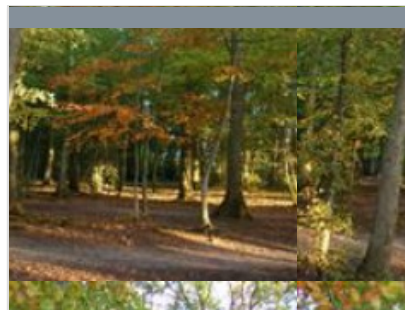
☎ 02 38 98 00 87
Rue du Loing

🌐 <http://www.agglo-montargoise.fr/etang-c>

3.3 km
📍 CEPOY



Ce magnifique ensemble d'étangs de 80 ha bordé par la forêt domaniale de Montargis constitue l'endroit idéal pour la pratique d'activités de plein air : voile, marche, course, VTT, pêche...



Forêt domaniale de Montargis

Route de Paucourt
🌐 <http://www.onf.fr>

3.4 km
📍 MONTARGIS



La forêt de Montargis devient une propriété royale au Moyen-Age avec 4400 ha surtout dédiés à la chasse. Elle est aujourd'hui domaine privé d'état. De belles routes forestières, une grande diversité animale et végétale, tout est réuni pour prendre un grand bol d'air en famille à pied ou à vélo ! A découvrir : la maison de la forêt à Paucourt avec ses sentiers de découverte.



Mes recommandations (suite)

Découvrir Montargis et ses alentours

Loiret balades

OFFICE DE TOURISME DE MONTARGIS
WWW.TOURISME-MONTARGIS.FR



: Restaurants : Activités et Loisirs : Nature : Culturel : Dégustations

Map data ©2026 Google